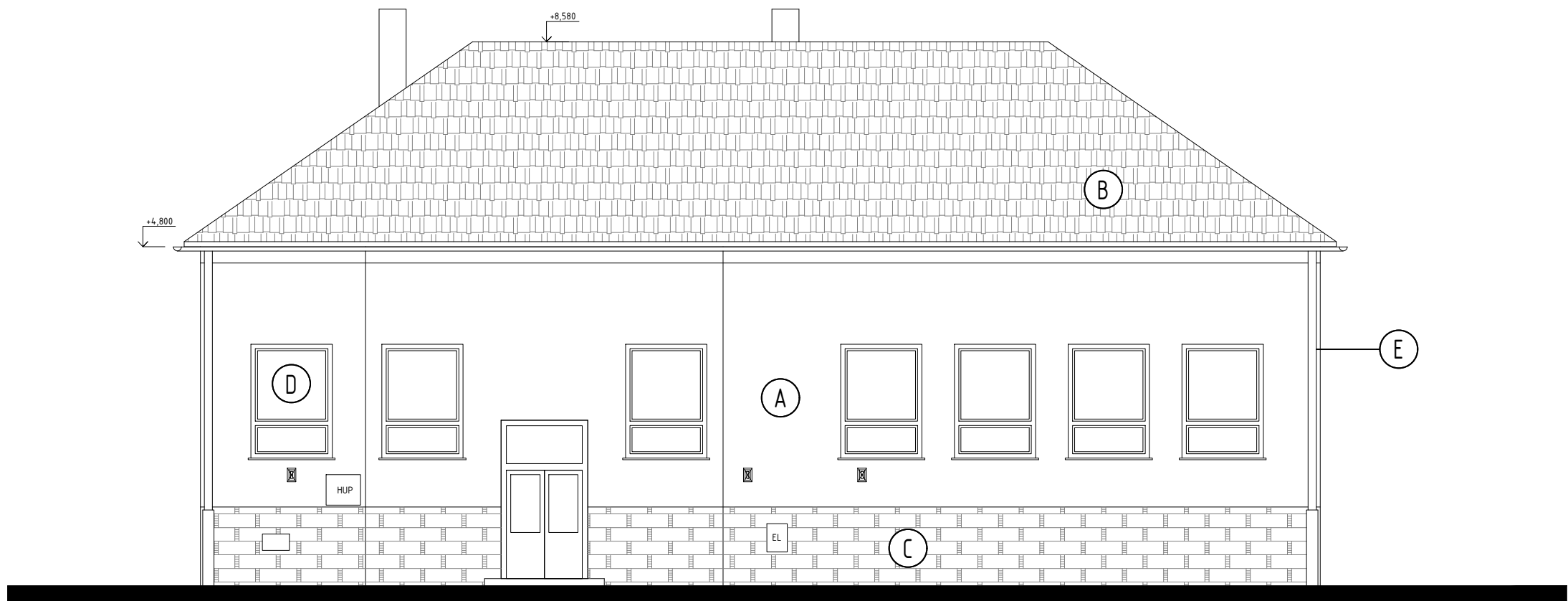
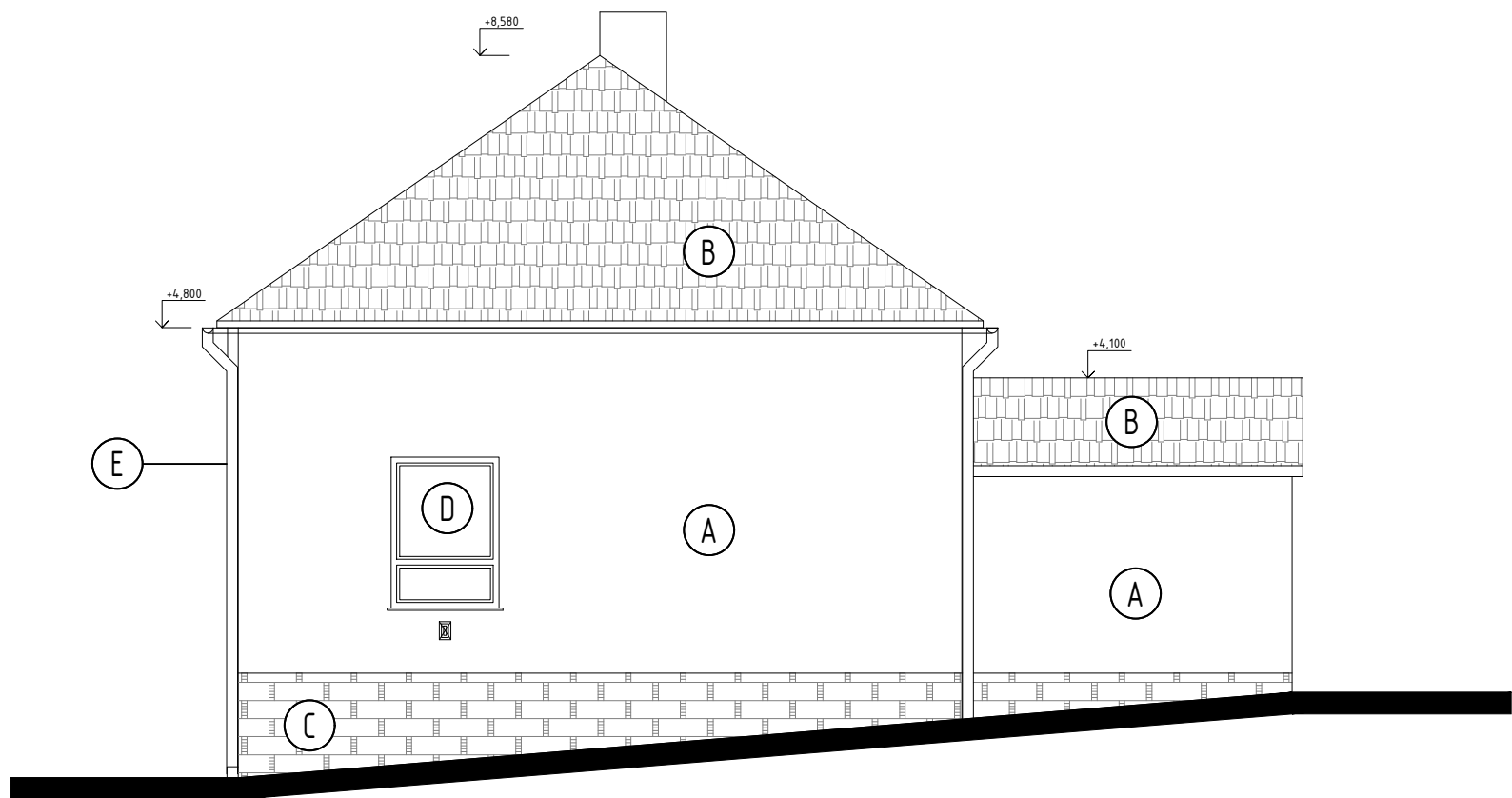


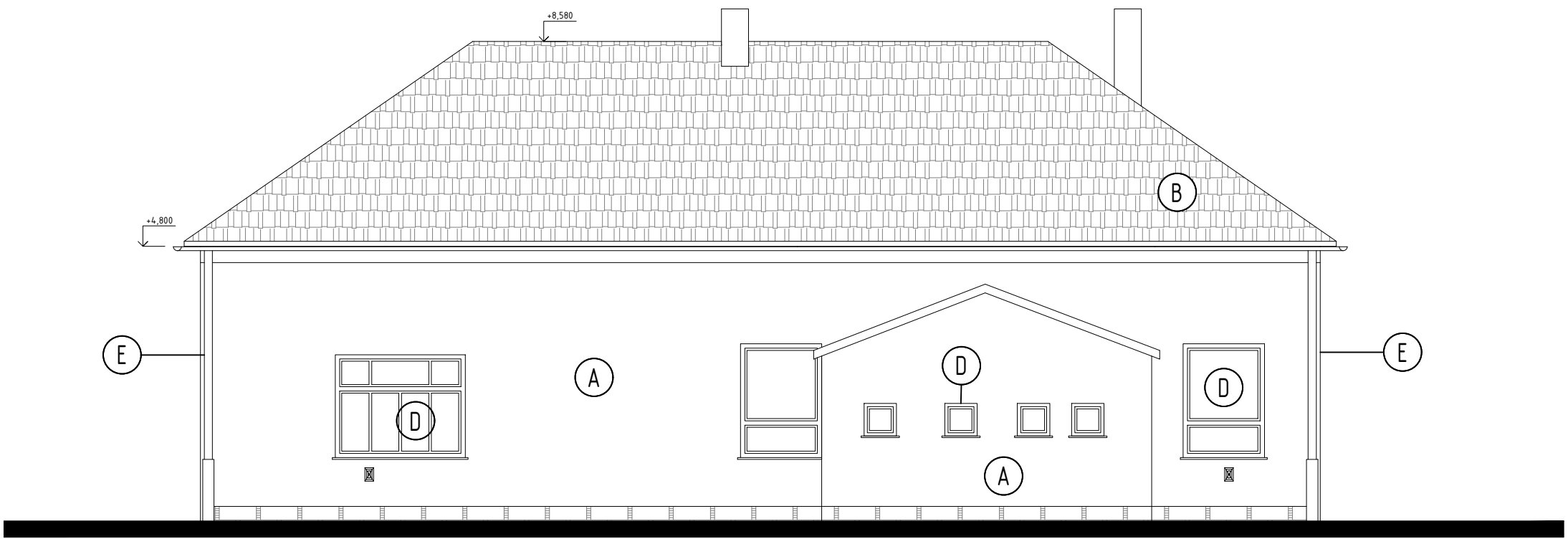
POHLED SEVERNÍ



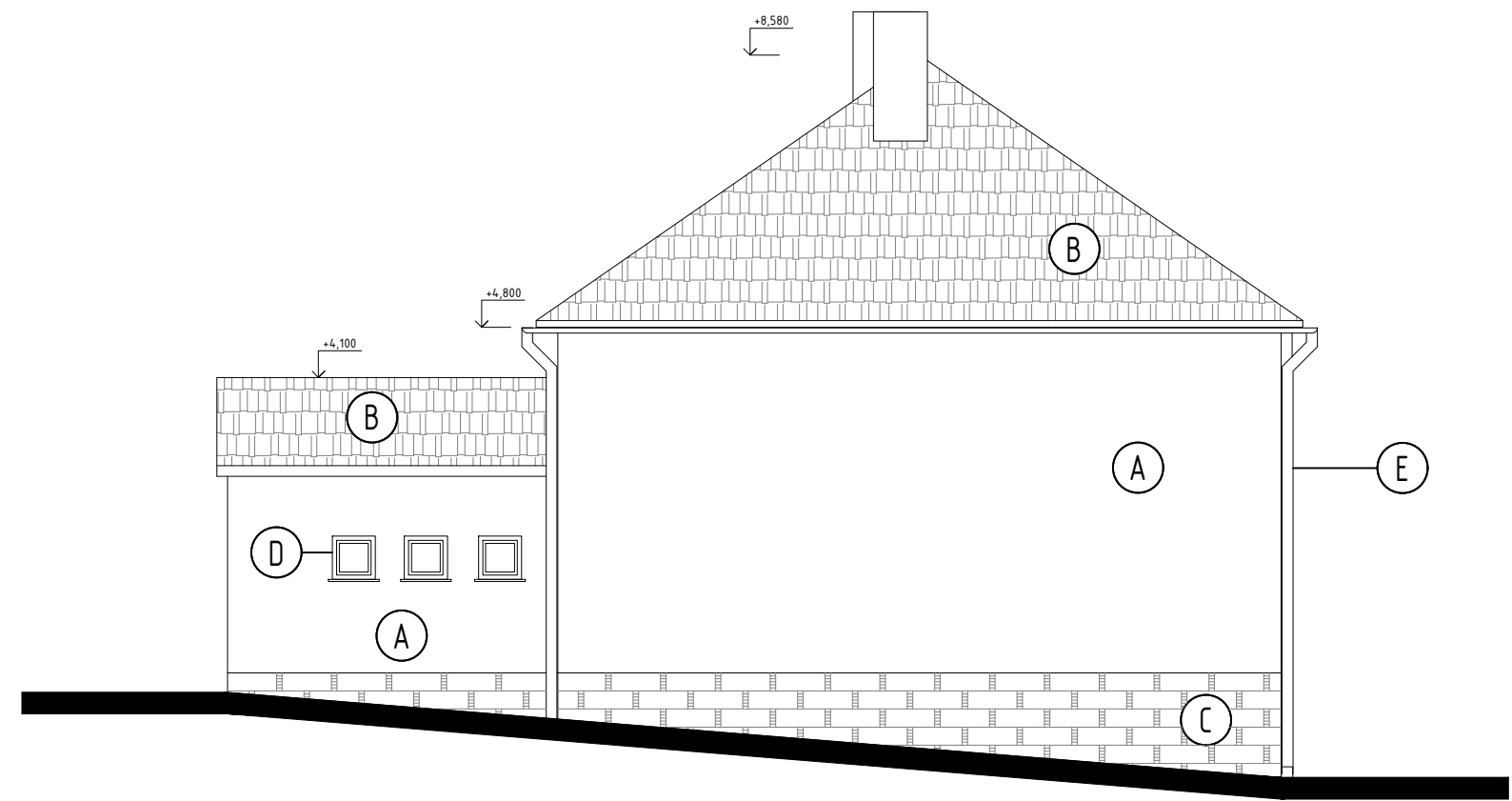
POHLED ZÁPADNÍ



POHLED JIŽNÍ



POHLED VÝCHODNÍ



LEGENDA MATERIÁLŮ	
OZNAČENÍ	POPIS
(A)	omítka "BRIZOLIT"
(B)	keramická skládaná krytina
(C)	kamenné (opukové) zdivo soklu a sklepa
(D)	dřevěná okna zdivojená
(E)	okapy a svody – pozinkovaný plech

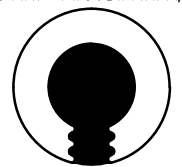
POZNÁMKA

- Stěny a příčky 1PP jsou zdivné z cihel pálených, plyných, u obvodových zdí se dá předpokládat použití cihelných bloků dřevorápných typu CD INA.
- Zdivo soklu je kamenné - opukové.
- Strop nad sklepem tvoří ch. klenby do I profilu, částečně PZD desky, strop nad 1NP je dřevěný trámový, pobíty rákosem + štuk, na chodbách štukové laticy a zdobné pliesny, na stropních trámec dřevěný záklop, zásep škvárou a keramické půdovky ("topinky").
- Základové pásy objektu se předpokládají kamenné, ve spodní části může být betonový pás. Základy příslavby jsou betonové. Min. výška vybourání základů je 500mm pod úroveň okolního terénu.

Před započatím demoličních a návazných stavebních prací je nutné:

- Vyznačit všechny stávající sítě a ochránit je tak, aby v průběhu demolice nedošlo k jejich poškození
- Zajistit porstov - ochranné pásmo kolem stavby tak, aby nedošlo k újmě na majetku či zdraví osob
- Bourací práce začnou odstraněním stavebního objektu, tj. odstraněním vnitřních instalací, oken, izolací, klenbových, zámečnických, truhlářských případně dalších výrobků
- Po kompletním odstranění stavby bude stavba rozbitá od vrchu dolů
- Při bourání se musí zajistit ohrožený prostor, ve kterém se práce provádějí. Vybouraný materiál musí být skladován tak, aby neomezoval další průběh bouracích prací
- Bourací práce nesmí být přerušeny pokud nebude zajištěna stabilita bourané konstrukce nebo její části. Odstraňování vybouraného materiálu musí probíhat tak, aby nedocházelo k přetížení stropních konstrukcí.
- Konstrukce jsou zakresleny v předpokládaném provedení, bourací práce se přizpůsobí skutečnému stavu zjištěnému na stavbě

Při bouracích pracích je nutné dodržovat technologické postupy, zásady BOZP a práce mohou provádět pouze firmy s příslušným

OBJEDNATEL : Město Ústí nad Orlicí, odbor rozvoje města Sychrova 16, 562 24 Ústí nad Orlicí		<div>ŽÁROVKA PROJEKTAŘI s.r.o.</div> <div></div> <div>www.zarovkaprojektanti.cz</div>	
ZHOTOVITEL : Žárovka projektanti s.r.o., Křížkova 788/2, 500 03 Hradec Králové jednatel Ing. Tomáš Kobláša, ČKAIT 0602275, IČ: 064 28 088, DIČ: CZ 06428088			
ZHOTOVITEL PROFESE :			
ODSTRANĚNÍ STAVBY - PLICNÍ ORDINACE ul. 17.listopadu č.p. 558, st. parcela 630, k.ú. Ústí nad Orlicí			STUPEŇ : DBP
STAVEBNÍ OBJEKT			PARÉ. č. :
ODPOVĚDNÝ PROJEKTANT PROJEKTANT			DATUM : 07 / 2019 MĚŘÍTKO : 1:100
POHLED ZÁPADNÍ, SEVERNÍ			ČÍSLO V. : D.1.1.b-6.